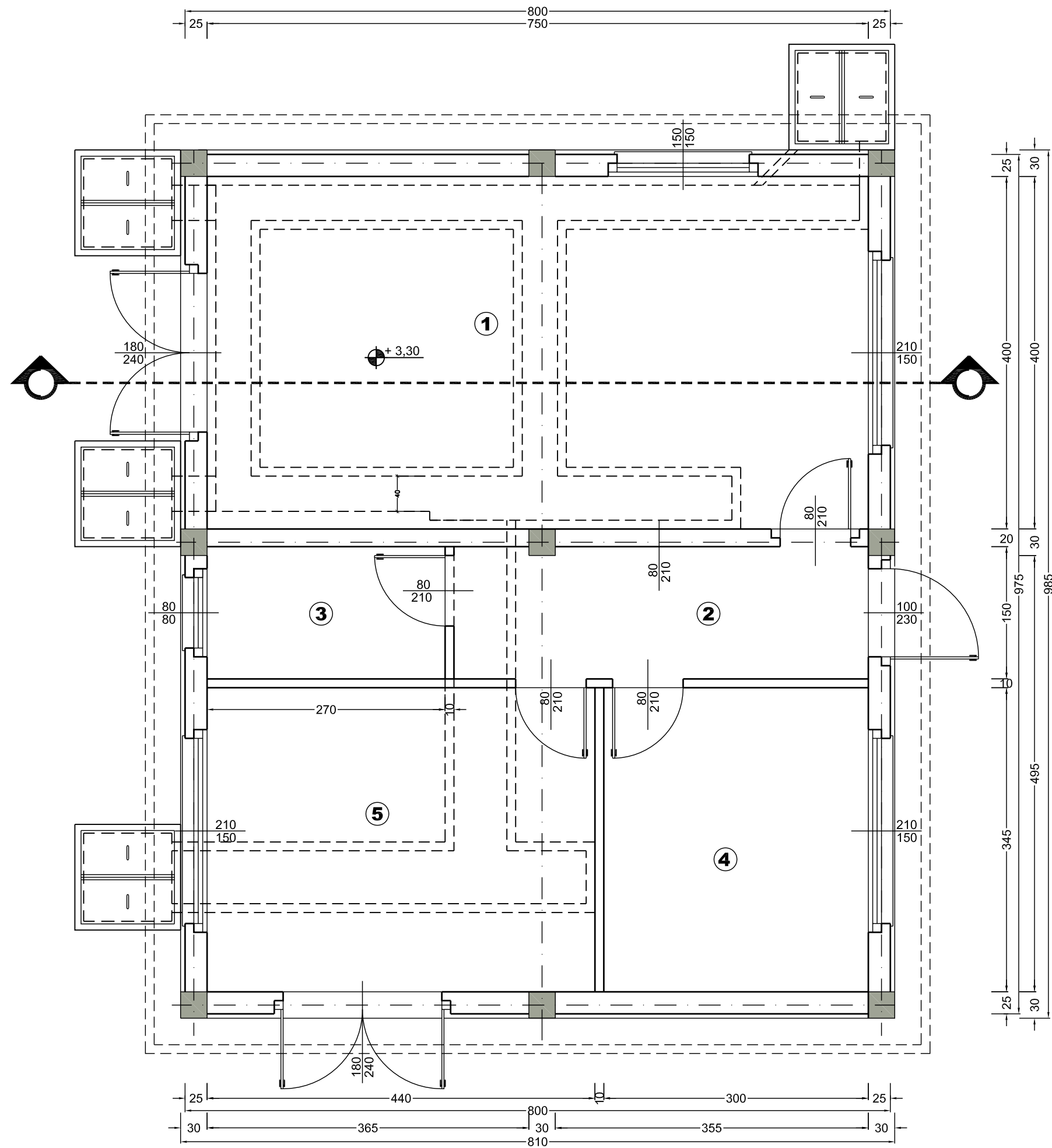
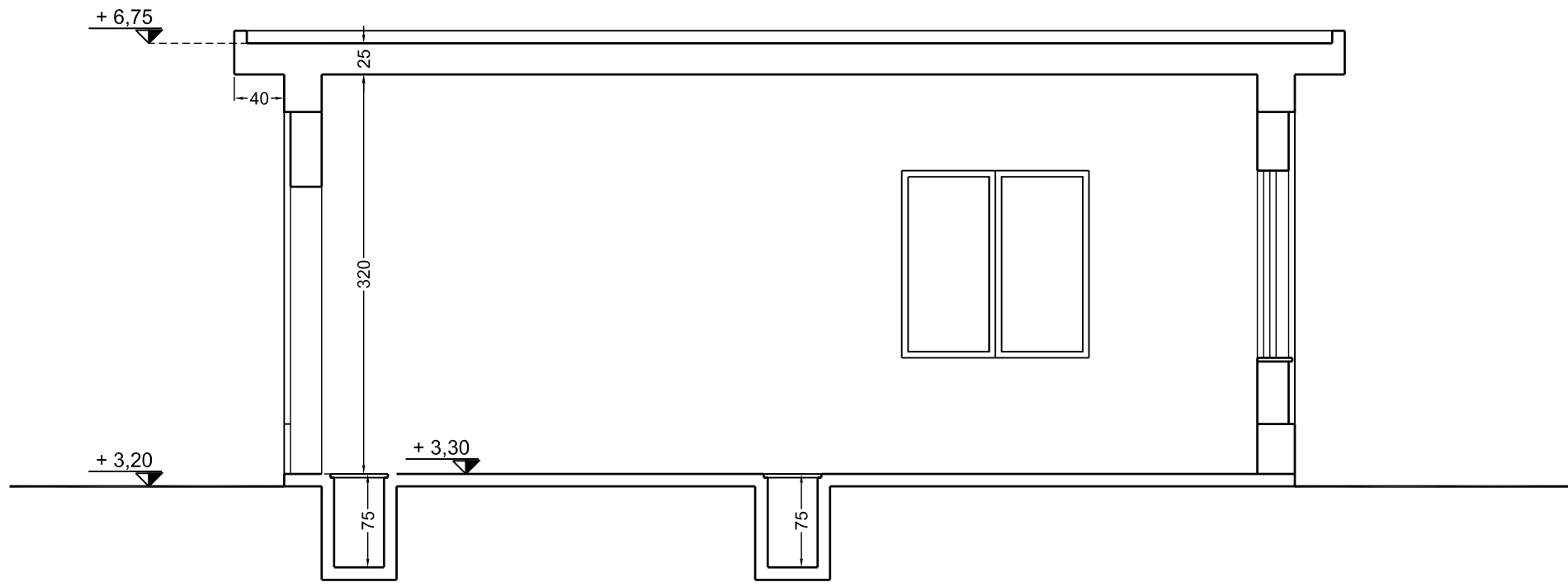


SUPERFICIE COPERTA 79,79 mq				
Descrizione Locale	Superficie Utile (S.U.)	Superficie Finest. (S.F.)	S.F./S.U.	
① SALA CONTROLLO	30,00 mq	6,57 mq	0,219 > 1/8	
② DISIMPEGNO	7,02 mq	2,64 mq	0,378 > 1/8	
③ RIPOSTIGLIO	4,05 mq	0,64 mq	0,158 > 1/8	
④ LOCALE QUADRI	10,35 mq	3,15 mq	0,304 > 1/8	
⑤ LOCALE QUADRI	15,70 mq	3,15 mq	0,201 > 1/8	

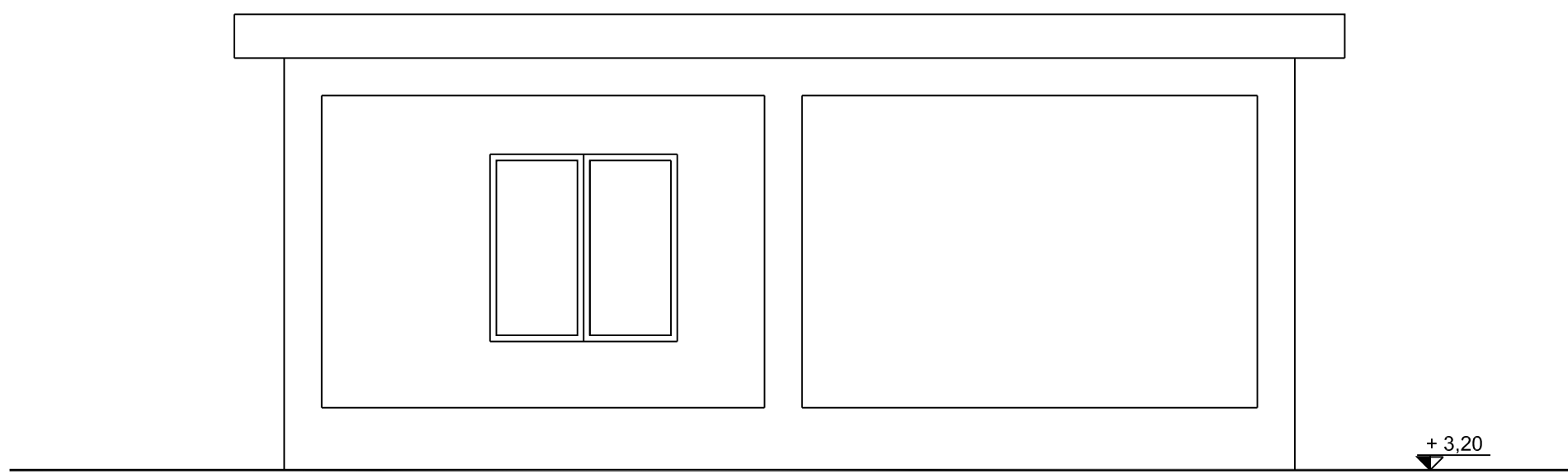
PIANTA



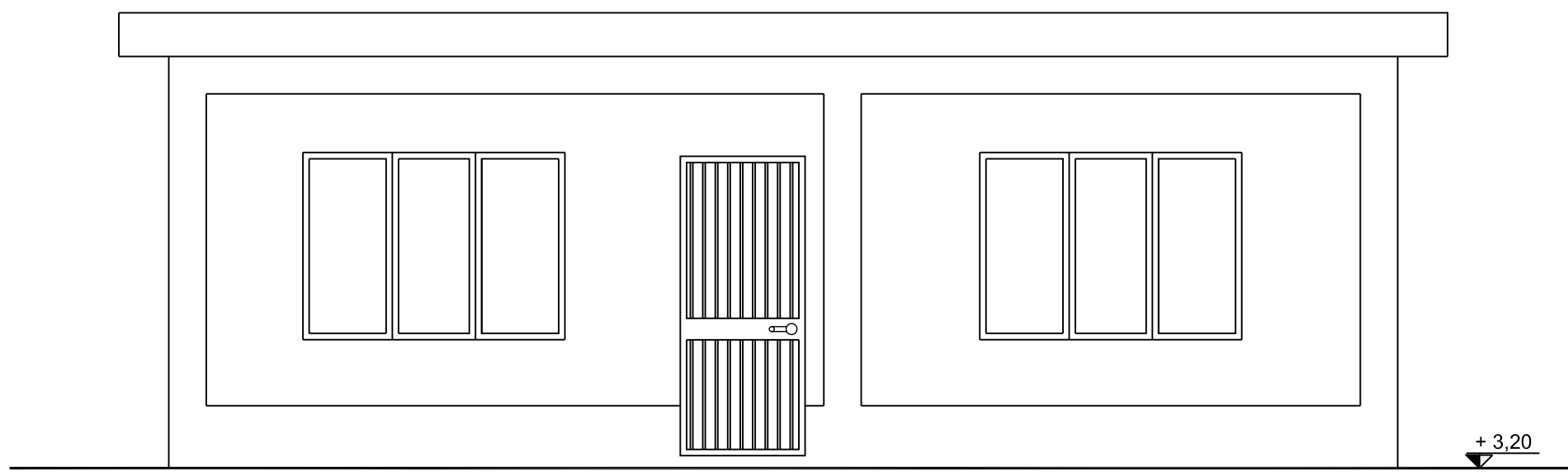
SEZIONE



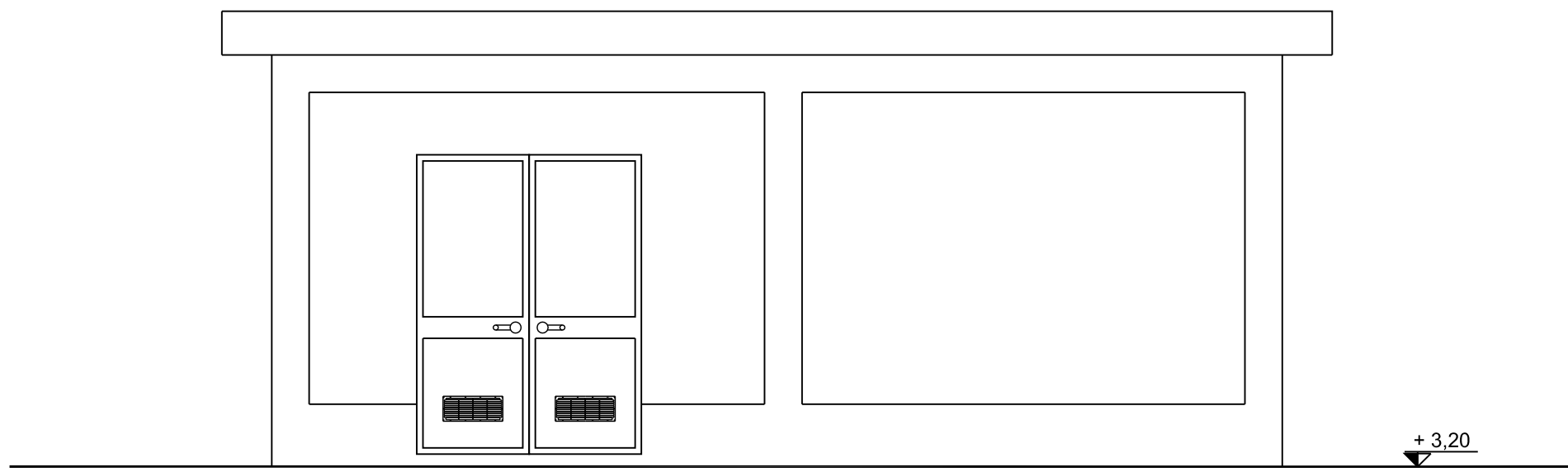
PROSPETTO OVEST



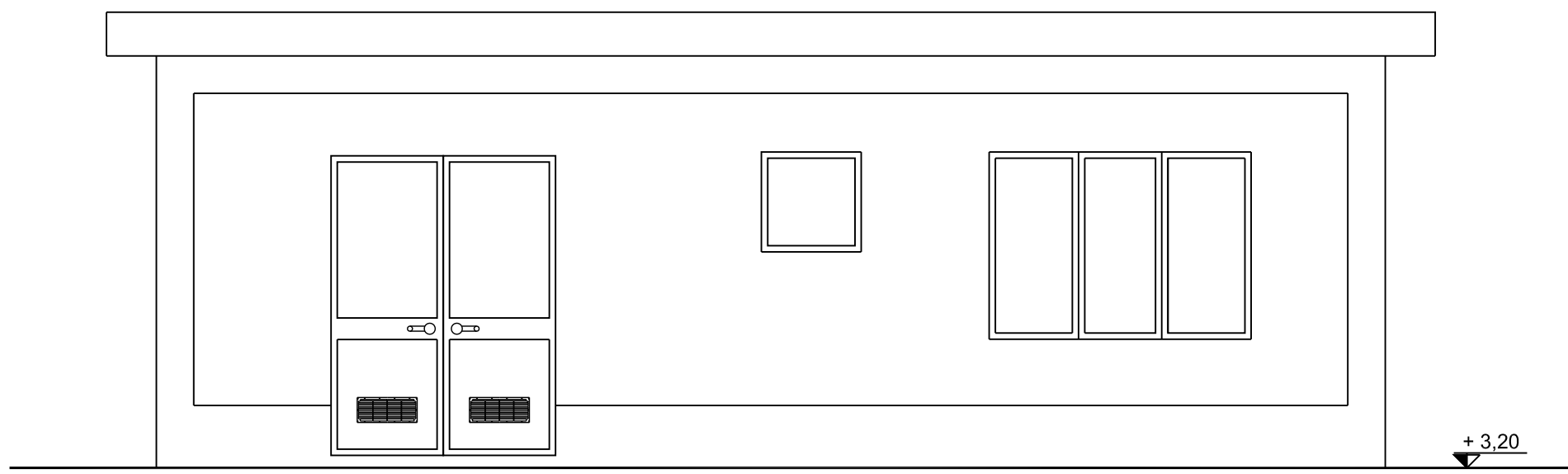
PROSPETTO NORD



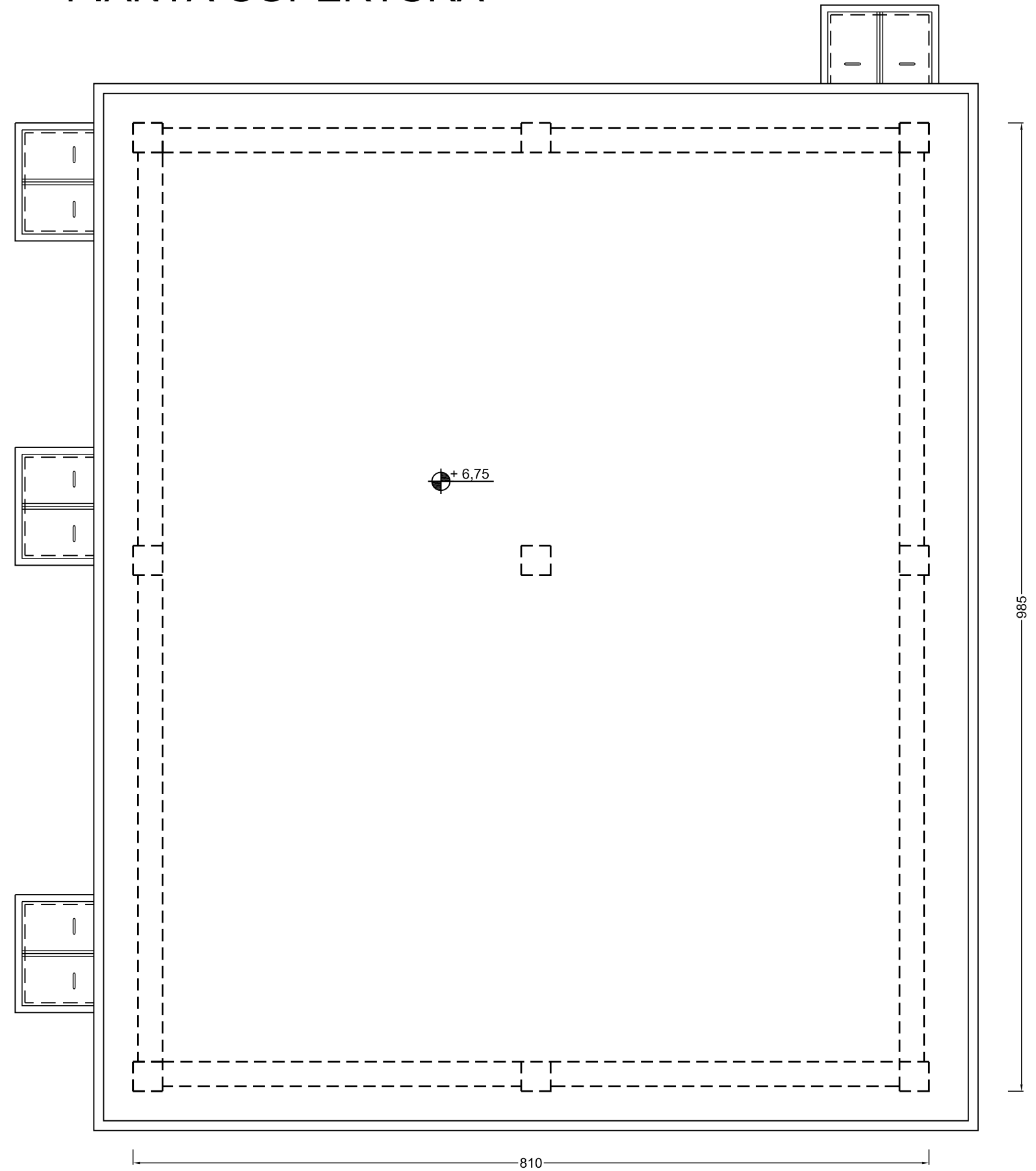
PROSPETTO EST



PROSPETTO SUD



PIANTA COPERTURA



CONSORZIO INDUSTRIALE
PROVINCIALE ORISTANESE

COMUNE DI SANTA GIUSTA



DEPURATORE CONSORTILE
VERIFICA "EX - POST" AI SENSI
ART. 29, C.3 D.LGS 152/2006

ELABORATO: 26) LOCALE QUADRI E
SALA CONTROLLO

TAVOLA: 22

Data: Giugno 2023

Scala: 1:50

IL DIRETTORE
(Dott. Marcello Siddu)

GRUPPO DI PROGETTAZIONE
(Ing. Salvatore Daga)

(Ing. Riccardo Ugas)

IL RESPONSABILE DEL PROCEDIMENTO
(Ing. Salvatore Daga)

(Geom. Andrea Pala)

Codice Elaborato
P I D C 0 1 P F 0 1 G 0 2 2 R 0 0
Lavoro Fase Sub Fase Tipo Elaborato Revisione